

## 新しくなった大宮区役所（さいたま市）



この度、大宮区役所は、老朽化にともない建て替えを2017年7月より着工し、建設費は約105億円をかけ工事を行っていました。その大宮区役所がこの5月7日からオープンになりました。市の広報の資料をもとに建物の様子を見て見ます。



↑ロビー

↓図書館



さいたま市は10区の行政区になっていて旧市の市役所を区役所として使っているところもありますが、新しく区役所を建設した区もあります。

古い建物を使っている区は、見沼区（元大宮市）、中央区（元与野市）岩槻区（元岩槻市）浦和区（元浦和市）で、あとは、新築または建て替えをしました。

さいたま市の10区の区役所



大宮区役所



岩槻区役所



見沼区役所



さいたま市役所&浦和区役所



中央区役所



緑区役所



北区役所



南区役所



桜区役所

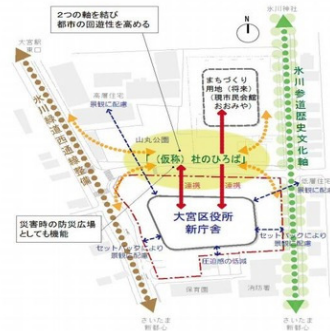


西区役所

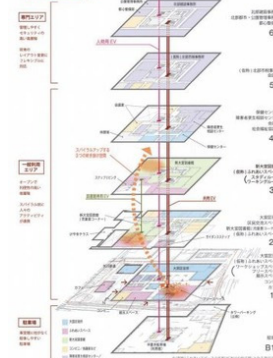
旧大宮区役所は東口から徒歩5分の立地だったのですが、新大宮市役所は、大宮駅東口から徒歩15分ほどのところに移転しましたので大宮駅からは少し遠方になります。この庁舎には、氷川神社の方にあった大宮図書館も移転して中に計画されています。

外観のイメージは、製糸工場が立地していた歴史を踏まえ、絹糸（白い金属製パネル）をまとったようなイメージの外観のデザインにしたようです。

【計画地周辺の土地利用計画図】



【階層構成】



建設地：さいたま市大宮区吉敷町一丁目 124 番地 1

敷地面積：7606.27㎡

用途地域：商業地域、第一種住居地域

その他：準防火地域、風致地区、景観誘導区域

【建築概要】

建築面積：4,271㎡ 延床面積：23,657㎡（駐車場等を含む）

構造：鉄骨造 一部CFT造 中間層免震

規模：地上6階・地下1階、最高高さGL+33.3m

用途：庁舎、図書館、駐車場

【大宮クロスポイント(株)構成企業】

代表企業：大成建設(株)

構成員：東京ビジネスサービス(株)、

図書館流通センター(株)、小学館集英社プロダクション(株)、

(株)佐伯工務店、(株)柏木建設、(株)毎日興業、(株)アシマ

協力会社：(株)久米設計、シーラカンスケイアンドエイチ(株)

コクヨマーケティング(株)